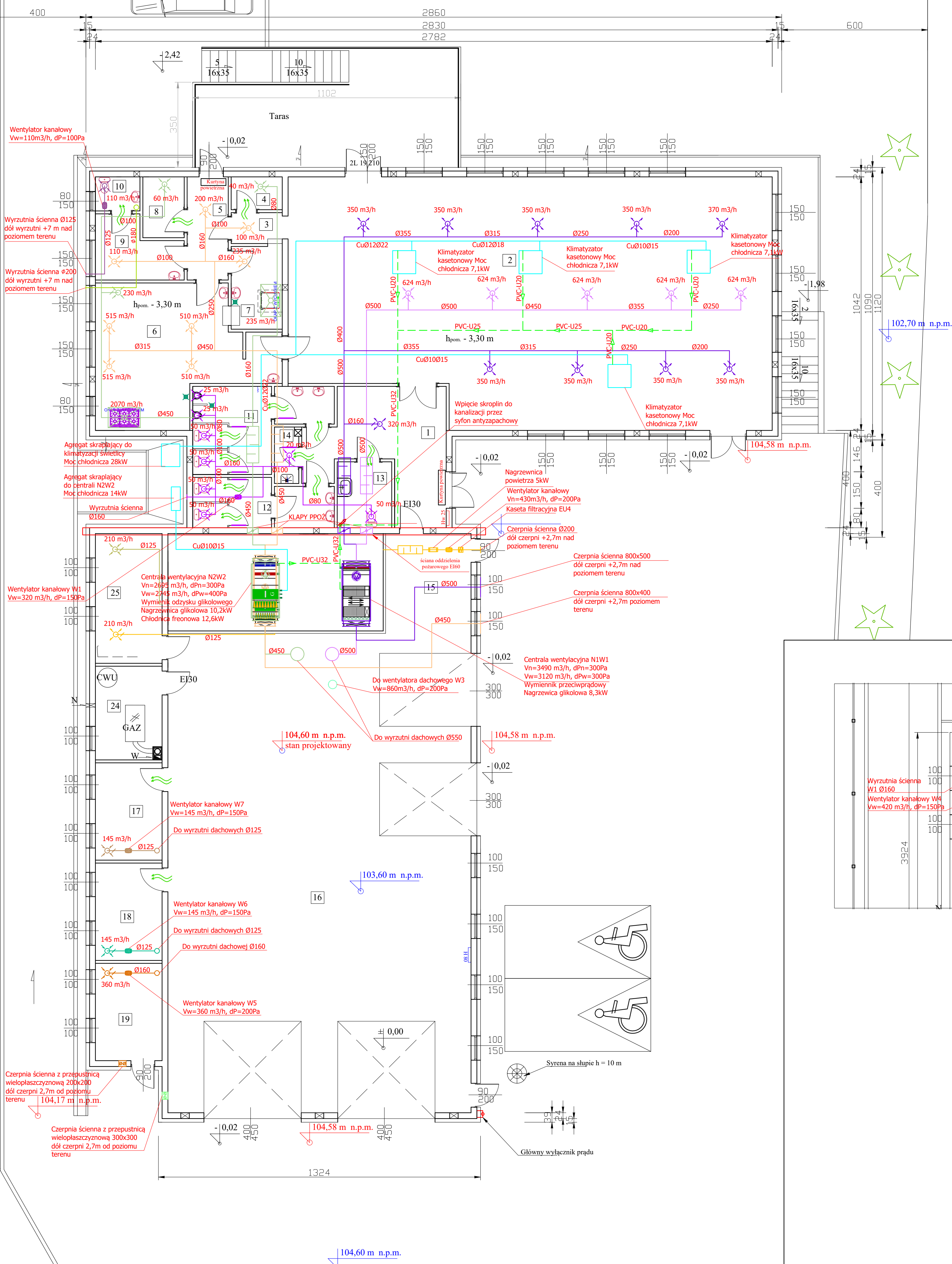


**RZUT PRZYZIEMIA
TECHNOLOGIA
SKALA 1:100**



Powierzchnia zabudowy : - 751,38 m²

Wykaz pomieszczeń przyziemia:
świetlica:

- | | |
|---------------------------------------|-------------------------|
| 1. Wiatrołap z komunikacją | - 22,61 m ² |
| 2. Świątlica | - 194,58 m ² |
| 3. Komunikacja | - 2,66 m ² |
| 4. Magazyn na opakowania transportowe | - 2,83 m ² |
| 5. Przedśionek | - 7,16 m ² |
| 6. Pom. KGW | - 34,59 m ² |
| 7. Zmywalnia naczyń | - 7,14 m ² |
| 8. Magazyn KGW | - 4,25 m ² |
| 9. Pom socjalne z szatnią | - 7,92 m ² |
| 10. WC | - 2,55 m ² |
| 11. WC męskie | - 15,65 m ² |
| 12. WC damskie | - 11,00 m ² |
| 13. WC niepełnosprawnych | - 6,06 m ² |
| 14. Pom. porządkowe | - 2,21 m ² |

Suma - 321,21 m²

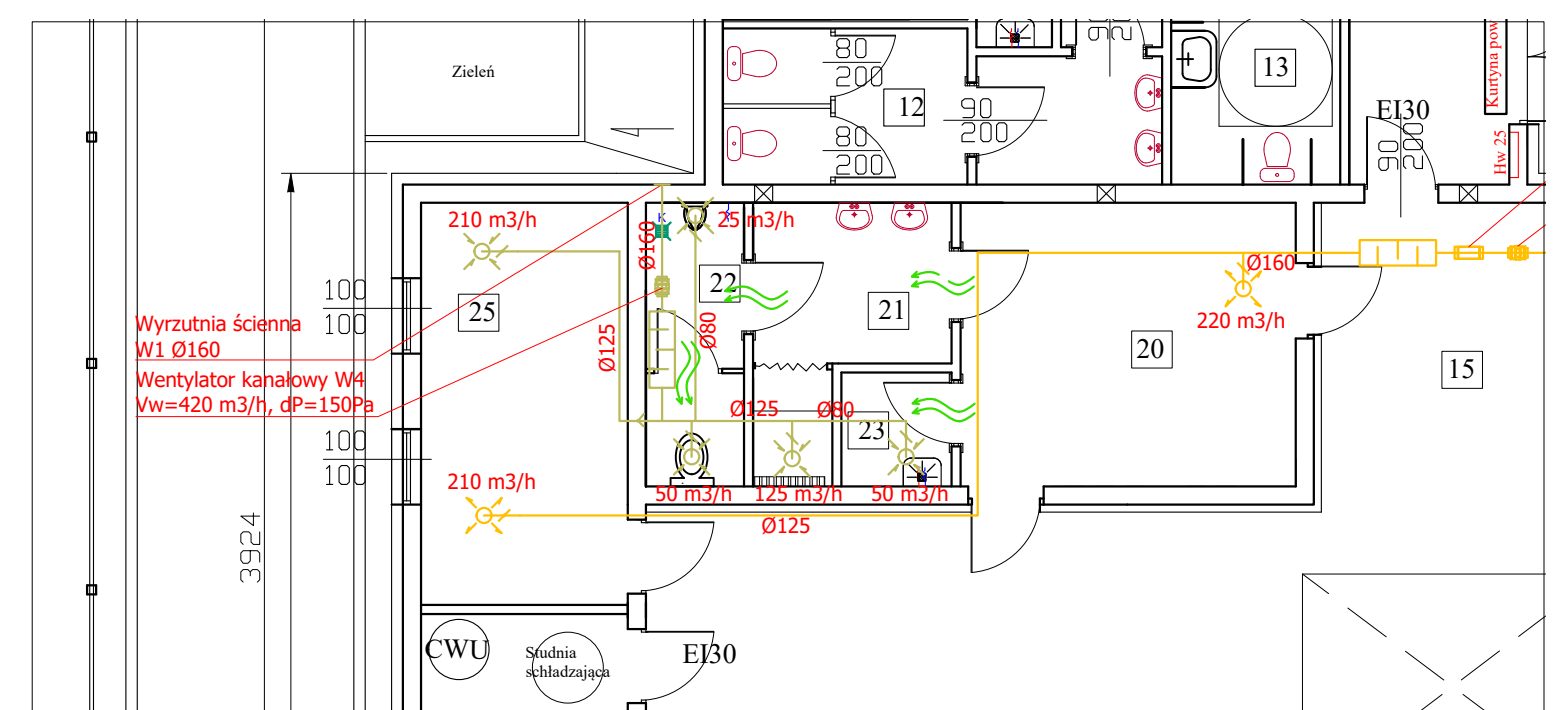
straż pożarna:

- | | |
|----------------------------------|-------------------------|
| 15. Holl z punktem alarmowym | - 14,39 m ² |
| 16. Garaż straży | - 245,56 m ² |
| 17. Warsztat | - 10,92 m ² |
| 18. Magazyn sprzętu pomocniczego | - 10,92 m ² |
| 19. Magazyn materiałów pędnych | - 10,92 m ² |
| 20. Szatnia | - 16,69 m ² |
| 21. Umywalnia z prysznicem | - 7,31 m ² |
| 22. WC | - 4,88 m ² |
| 23. Pom. porządkowe | - 2,20 m ² |
| 24. Kuchnia | - 10,71 m ² |
| 25. Pom. strażaków | - 14,60 m ² |

Suma - 349,10 m²

Suma ogółem - 670,31 m²

PARTER POD ANTRESOLĄ



Objęcie i adres inwestycji:	Budowa remizy strażackiej wraz ze świetlicą w Książkach, działka nr 280/5, miejscowość Książki gmina Książki, obwód Książki.			
Inwestor i adres:	Gmina Książki ul. Bankowa 4, 87-222 Książki			
Treść rysunku:	Rzut przyziemia, instalacja wentylacji i klimatyzacji			
Projektant instalacje sanitariatów:	mgr inż. Kamila Majewska upr. nr KUP/0104/PBS/19	Data:	Skala:	Nr rysunku:
Sprawyjący instalacje sanitariatów:	mgr inż. Leszek Kruszycki upr. nr KUP/0150/POOS/09	12.2020	1:100	3